

## ARMABLE PROCESIÓN EL CALVARIO 2011

DE CUCURUCHOS



**HAZLO TÚ MISMO**  
cucurucho papercraft



Por: CAPC

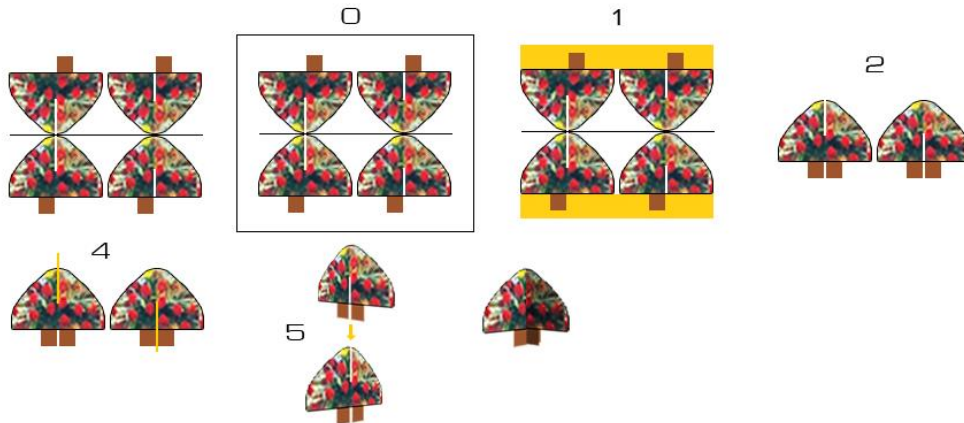


## RECOMENDACIONES

- IMPRIMIR EN HOJAS 120 GRAMOS
- SEGUIR EL ORDEN DE LAS HOJAS
- LEER TODAS LAS INDICACIONES
- CONECTAR LOS PUNTOS CON LOS COLORES RESPECTIVOS
- REALIZAR CORTES PRECISOS
- UTILIZAR SILICON FRÍO
- UTILIZAR PLANTILLAS DIGITALES E IMAGEN COMO GUÍA
- ✓ **CONSEJO:** IMPRIMIR PLANTILLAS DE PRUEBA Y COMPROBAR ARMADO

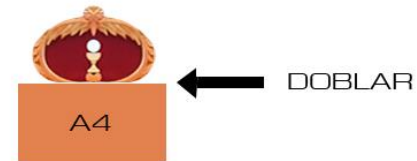
EN EL CASO DE ESTA PIEZA HACER LO SIGUIENTE:

0. RECORTAR AMBAS PIEZAS JUNTAS
1. RECORTAR LA "PARTE AMARILLA" (DEJANDO LAS SOLAPAS)
2. DOBLAR POR LA LINEA Y PEGAR.
3. CORTAR EL CONTORNO RESTANTE
4. CORTAR LA LINEA MARCADA.
5. INTRODUCIR UNA PIEZA SOBRE OTRA
6. PEGAR SOBRE PIEZA 2 DE COLUMNA 2 POR LAS SOLAPAS



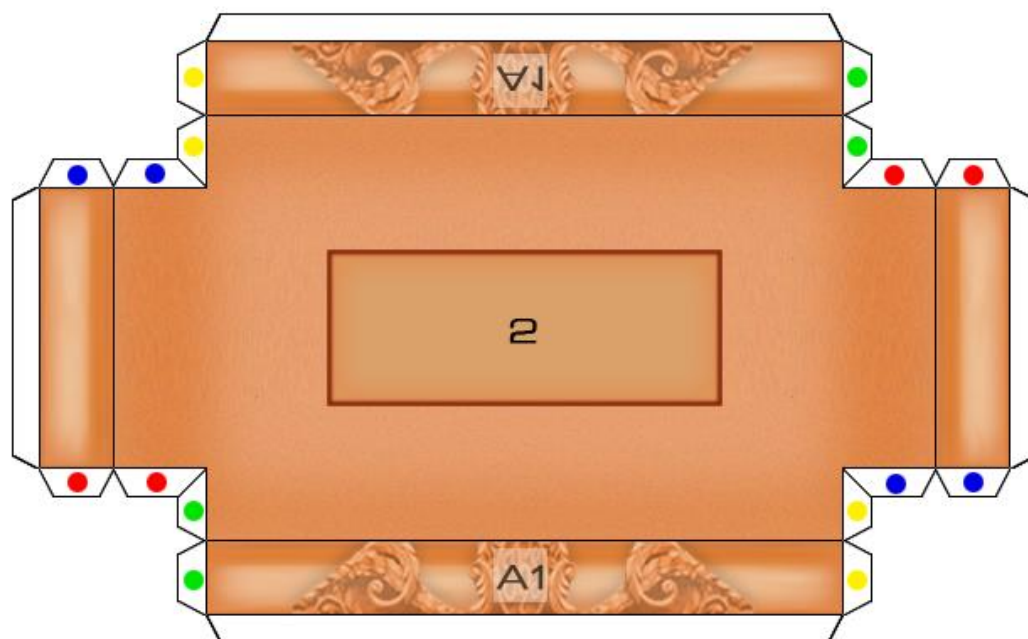
LAS PIEZAS QUE SE PRESENTEN DE ESTA MANERA, HACER LO SIGUIENTE:

1. DOBLAR POR LA LINEA INDICADA.
2. PEGAR.
3. RECORTAR CONTORNO DEL FRENTE



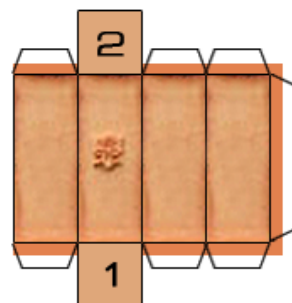
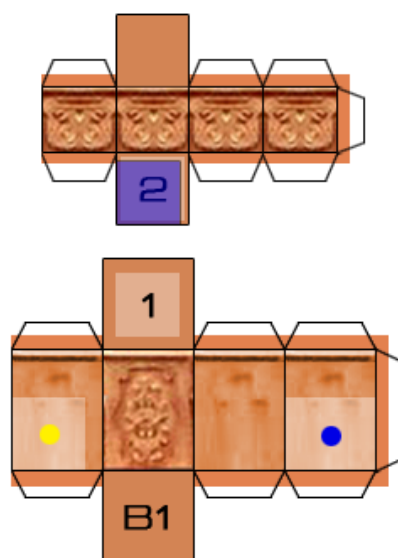
NO. PIEZAS: 106  
NIVEL: DIFÍCIL

BASE 1

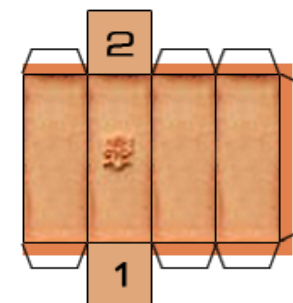
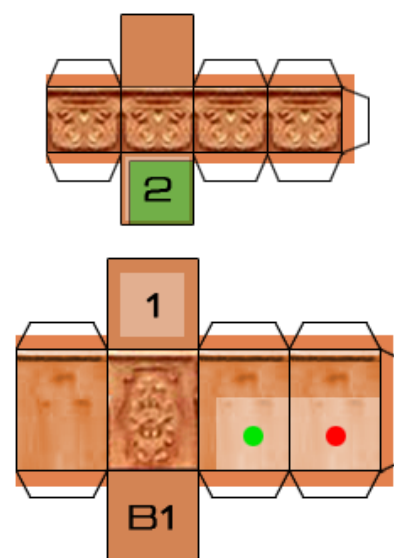


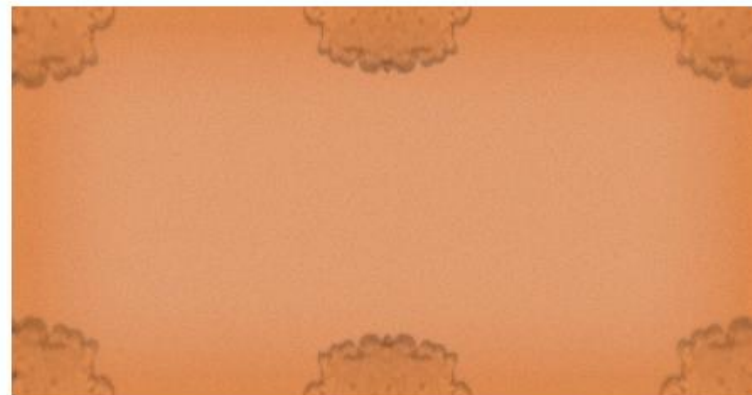
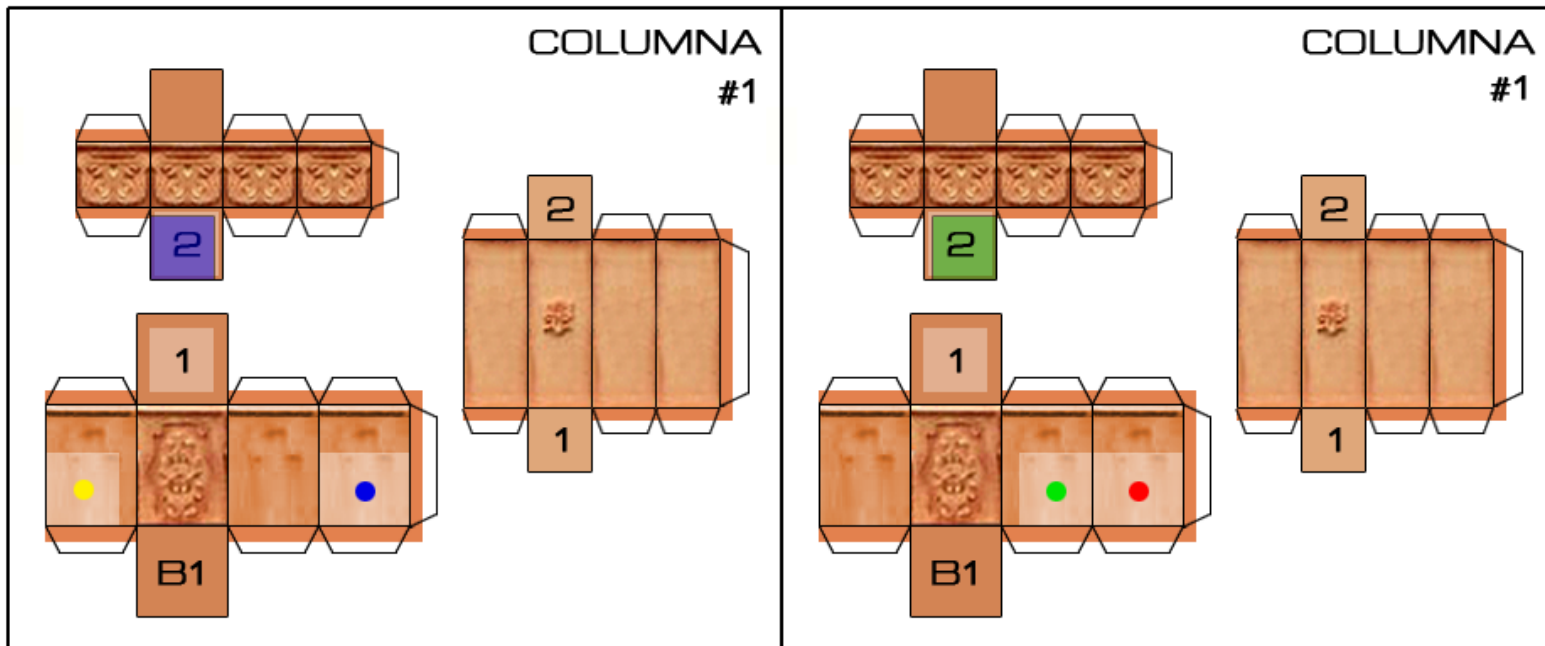
PEGAR LAS 4 PIEZAS "B1" (COLUMNA #1) SEGÚN COLOR

COLUMNA #1

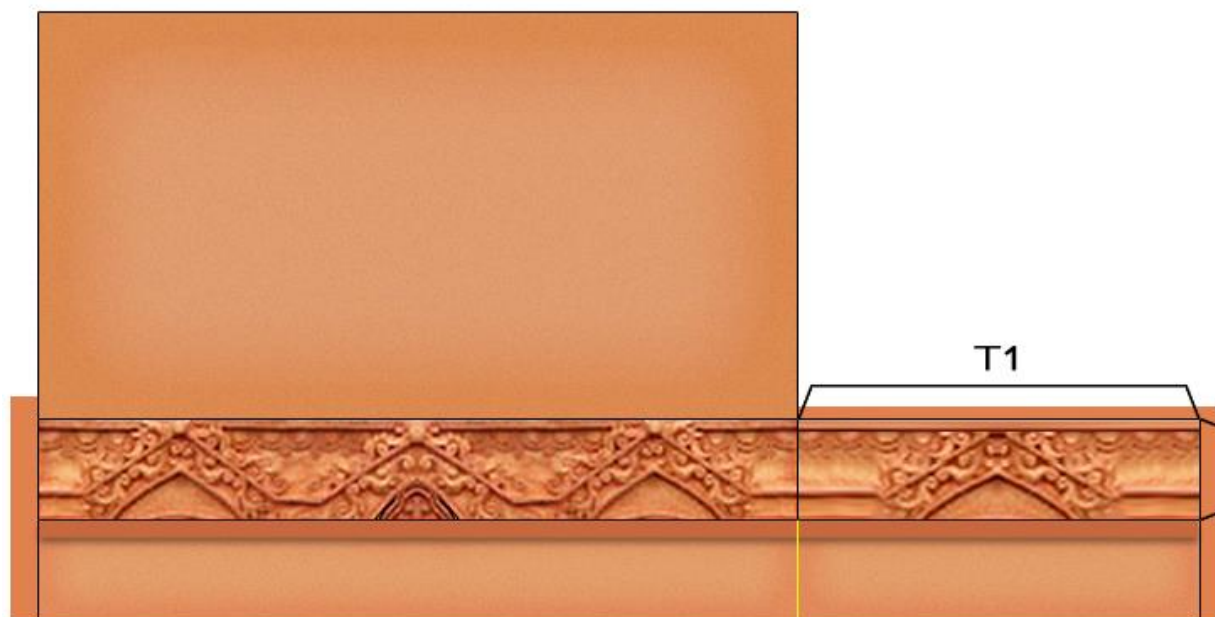


COLUMNA #1

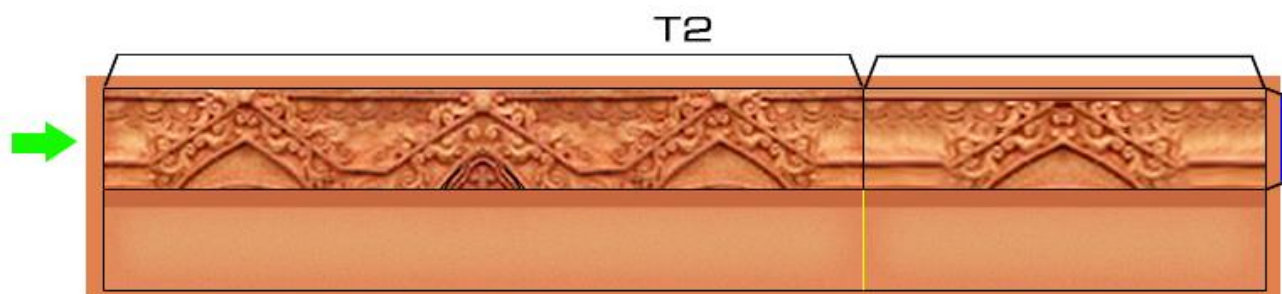




Pegar en el interior de piezas T1 y T2  
(Cuando ya esté armada la pieza)

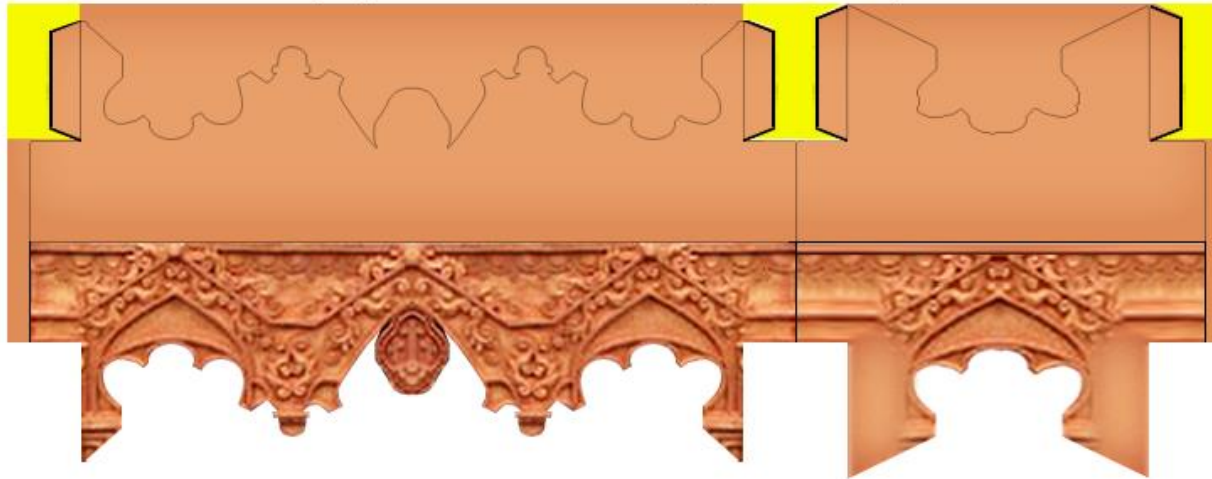


1. Pegar solapa verde con pieza T2 donde se indica
2. Cortar la linea amarilla y plegar hacia dentro

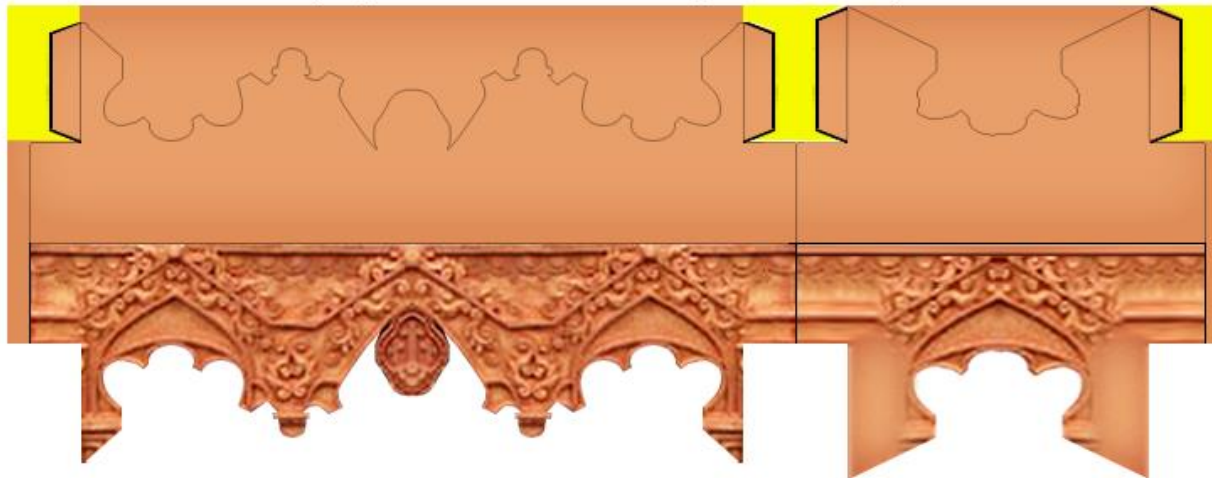


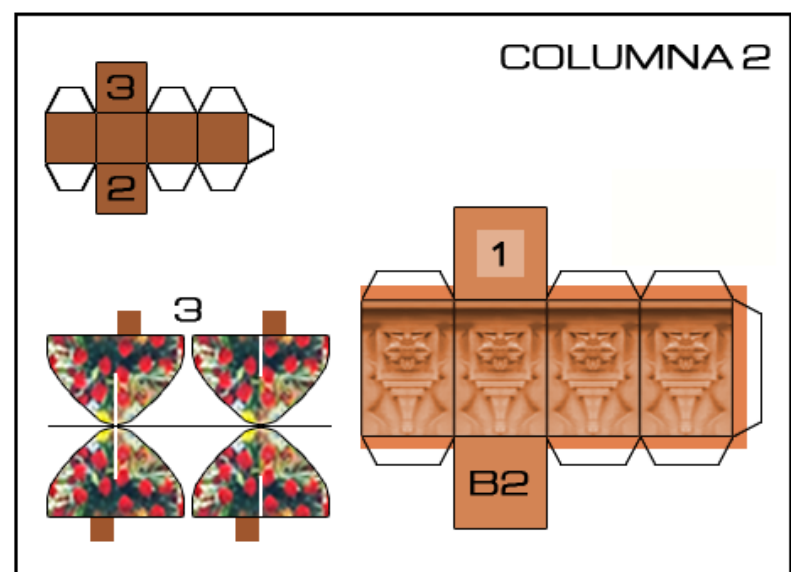
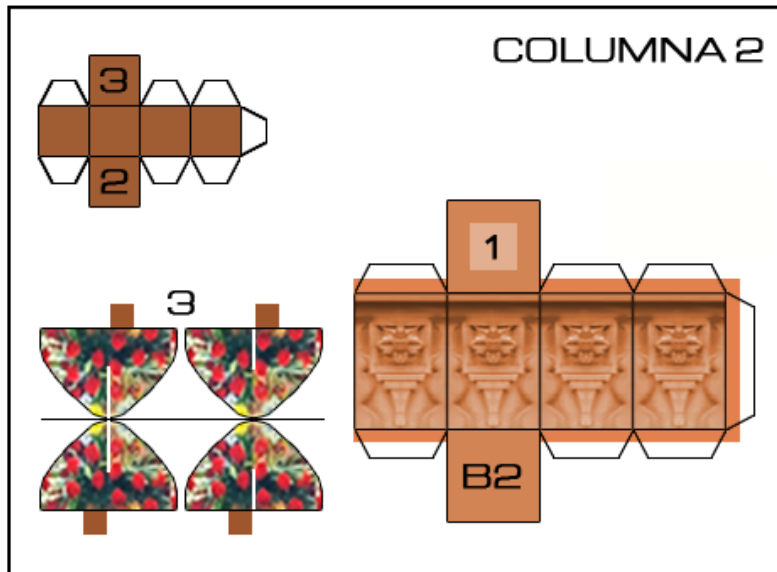
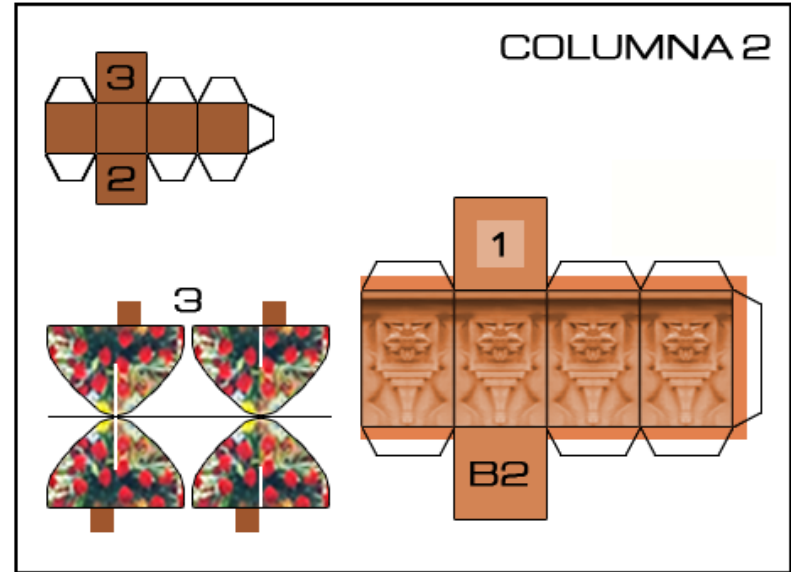
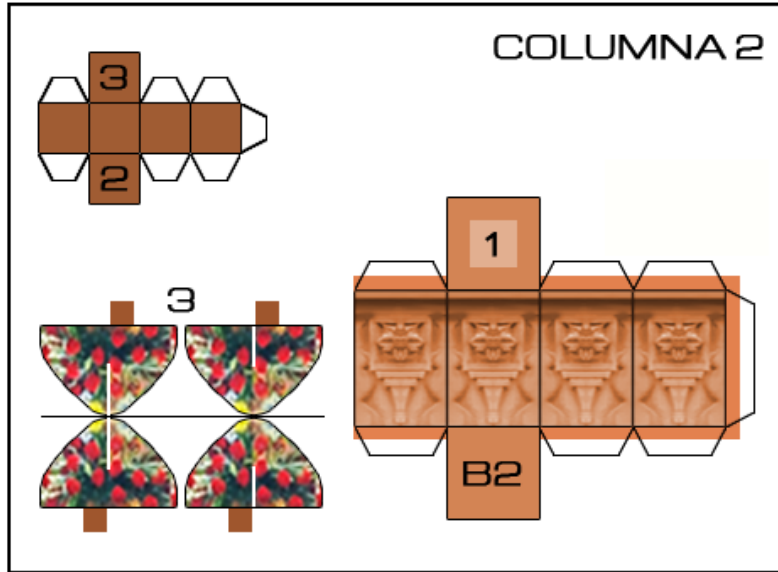
1. Pegar solapa azul con pieza T1 donde se indica
2. Cortar la linea amarilla y plegar hacia dentro

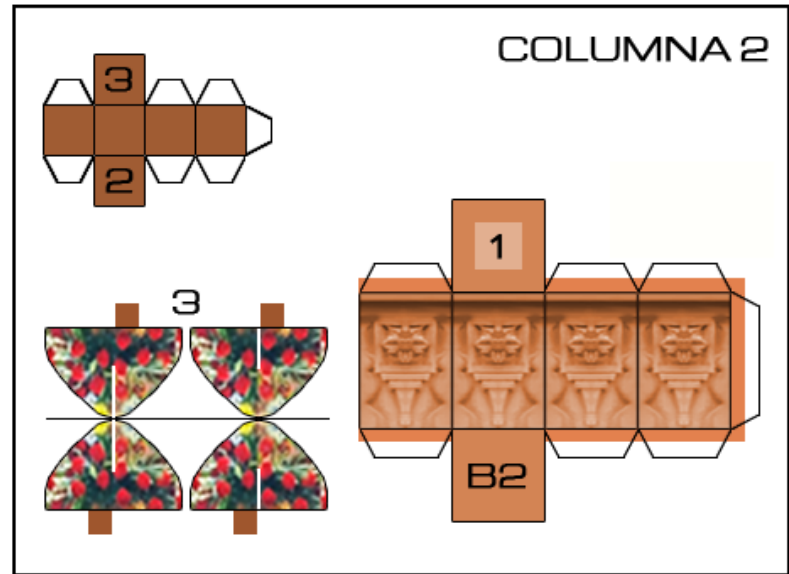
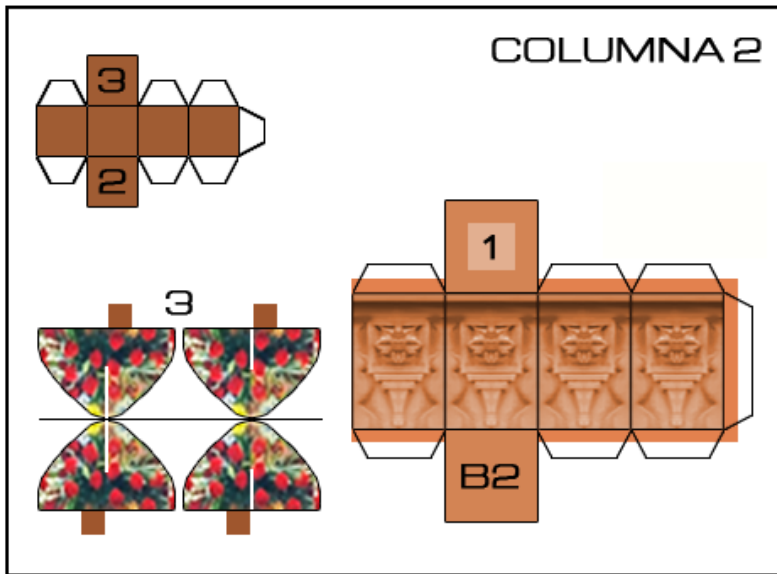
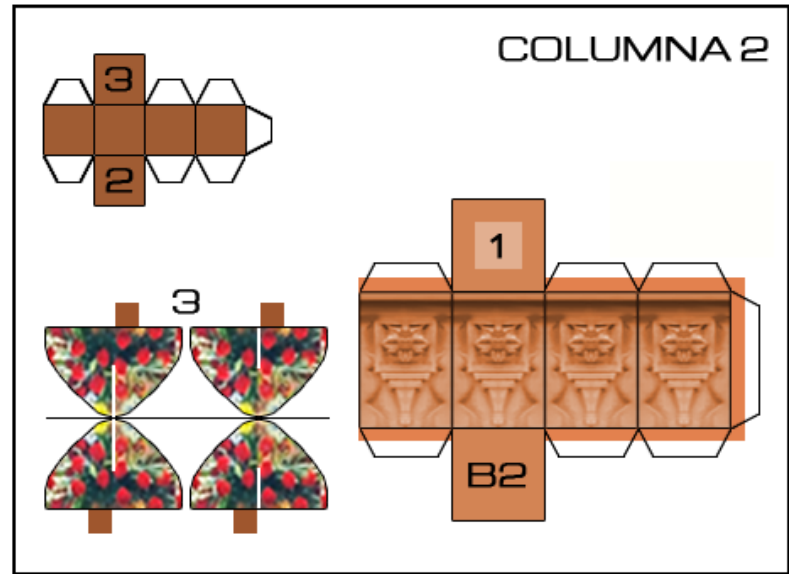
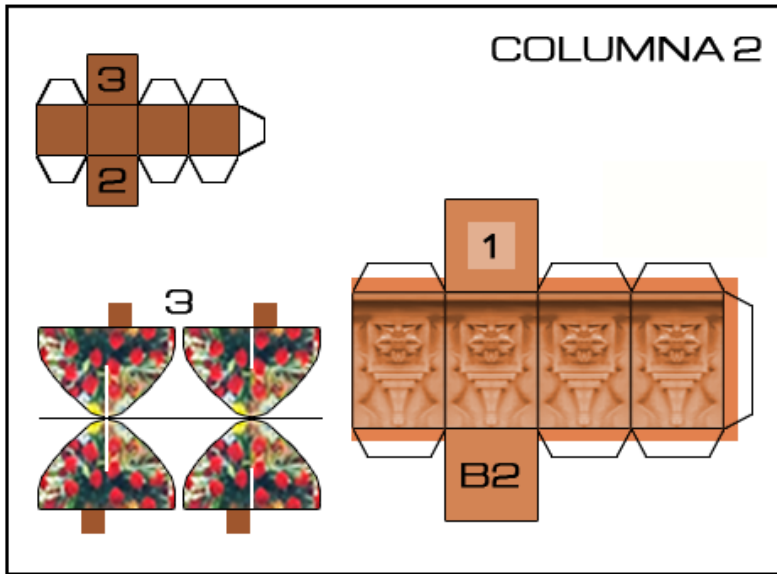
1. Recortar parte amarilla
2. Doblar por la línea de en medio y pegar
3. Recortar el contorno
4. pegar en la pieza T1 - T2
5. pegar en las columnas por las solapas



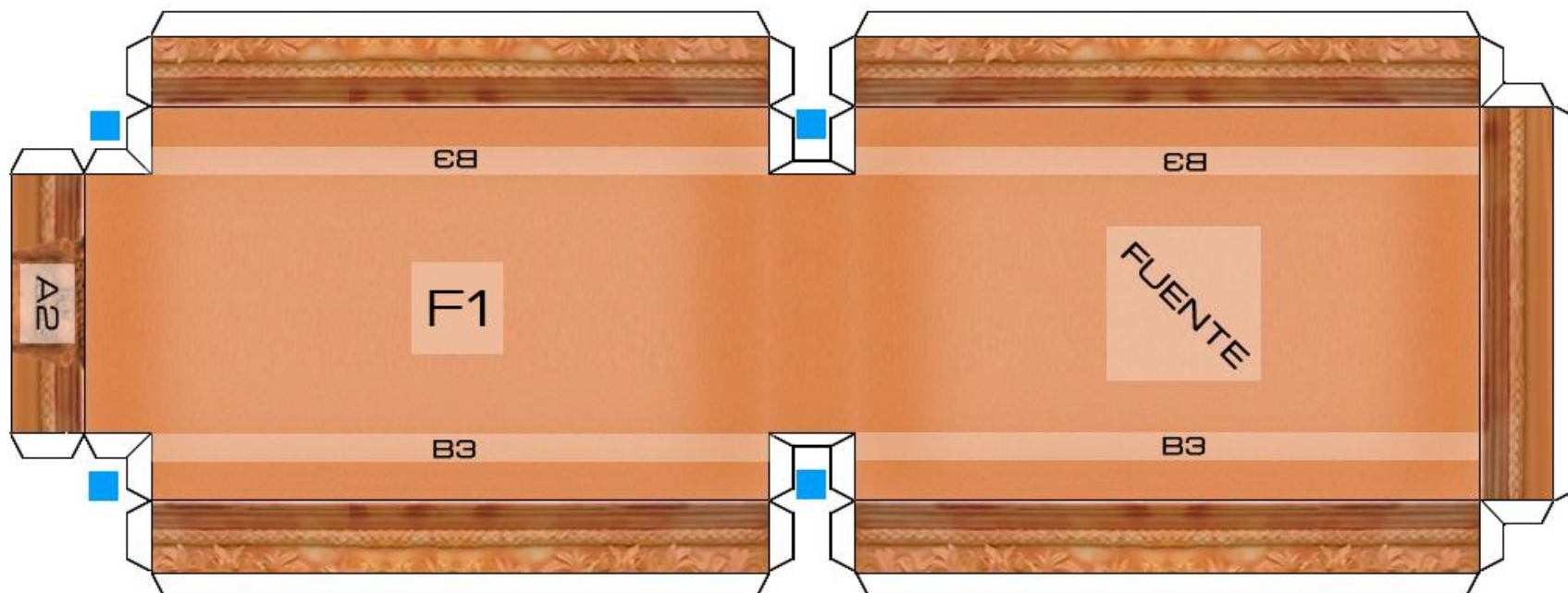
1. Recortar parte amarilla
2. Doblar por la línea de en medio y pegar
3. Recortar el contorno
4. pegar en la pieza T1 - T2
5. pegar en las columnas por las solapas



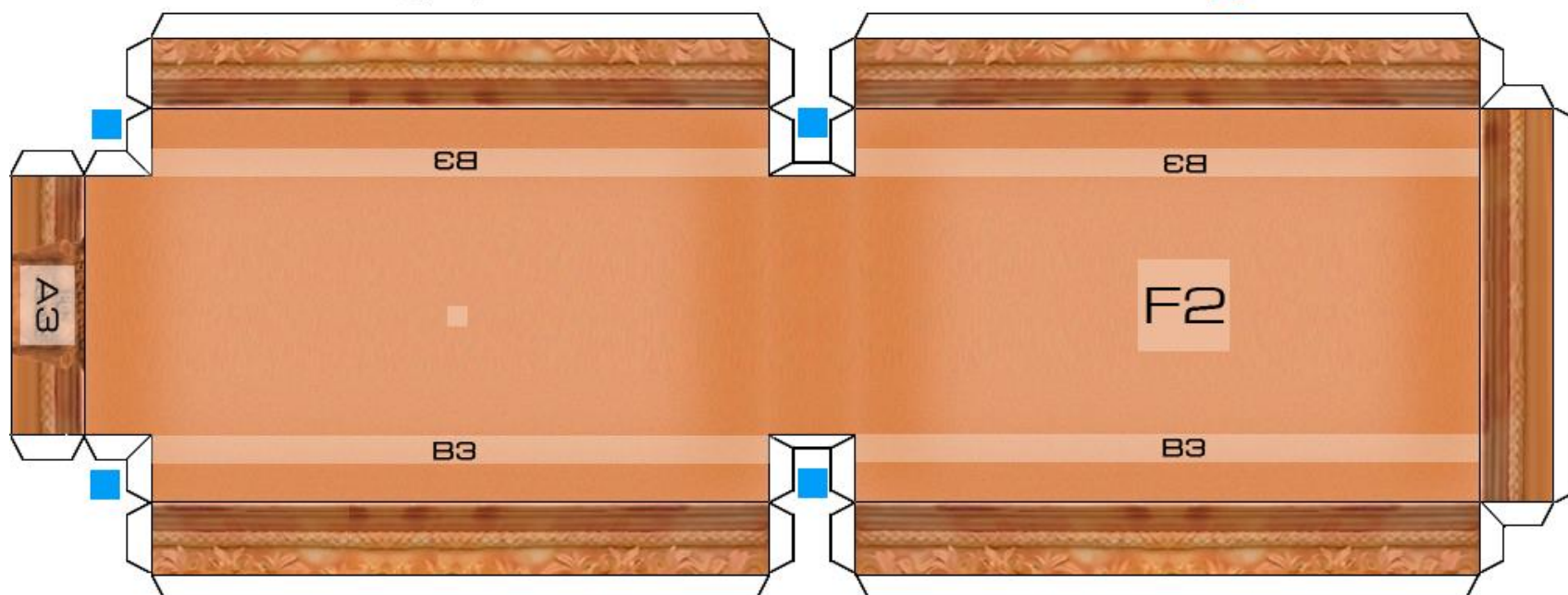






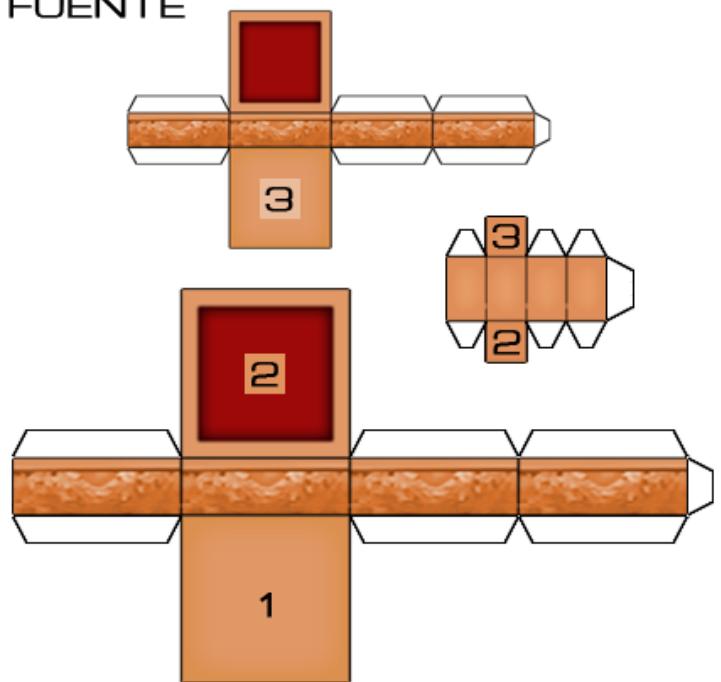


Pegar piezas "columna 2" en donde se indica con: ■



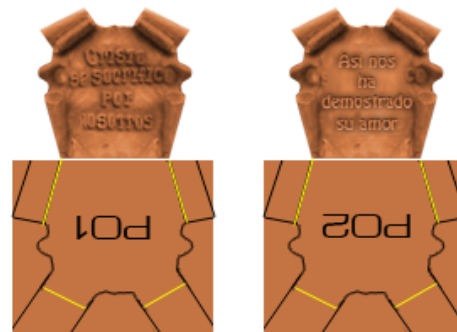
Pegar piezas "columna 2" en donde se indica con: ■

## FUENTE



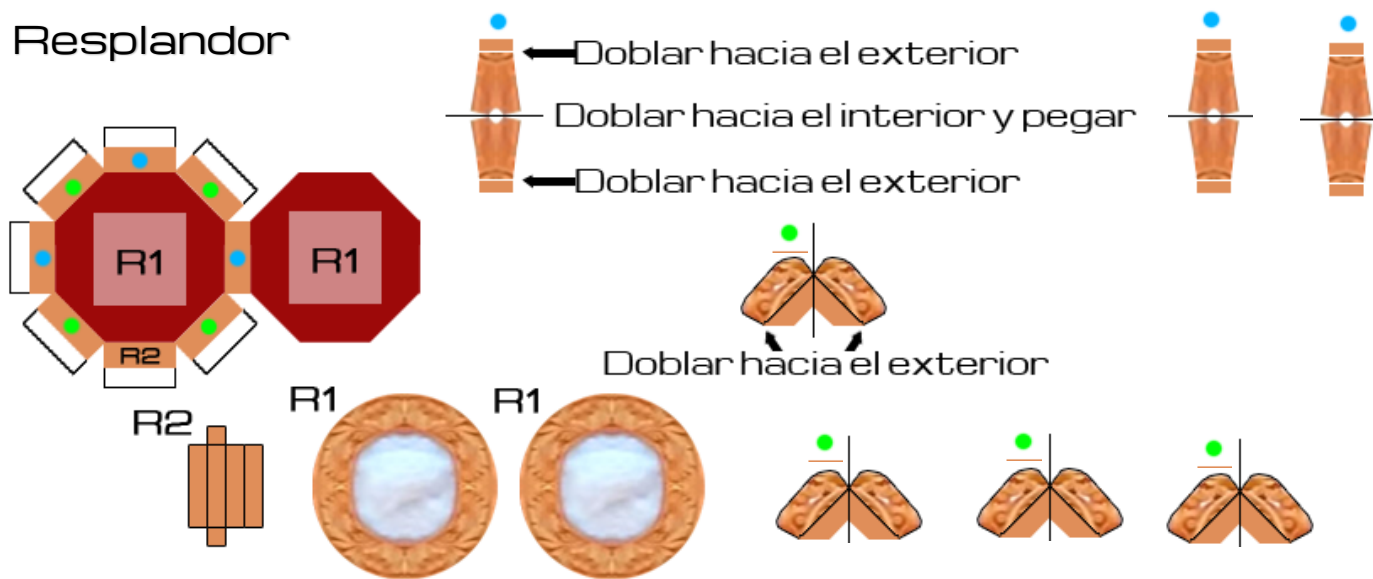
A2

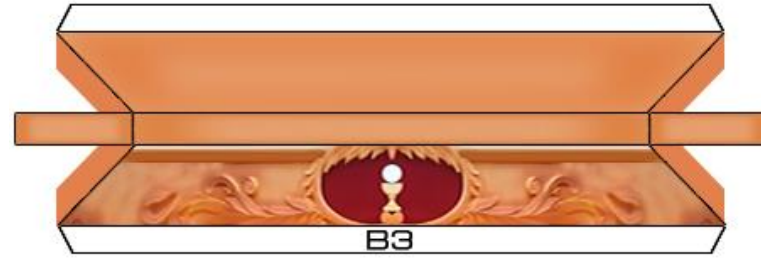
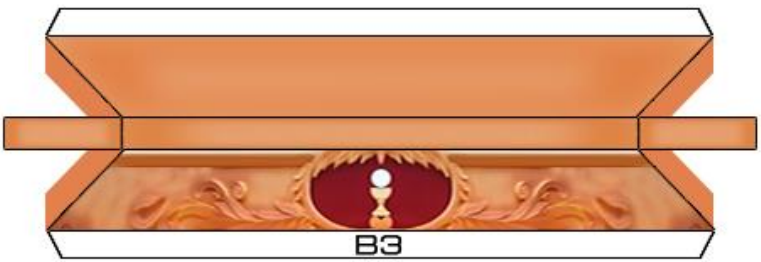
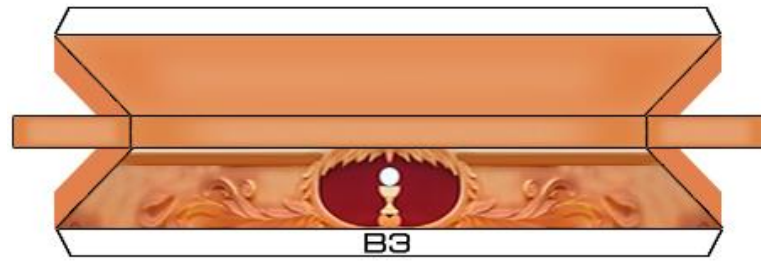
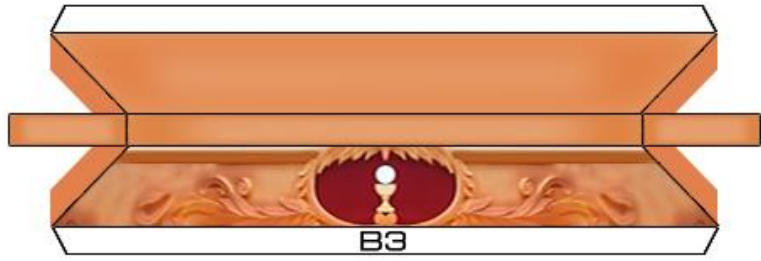
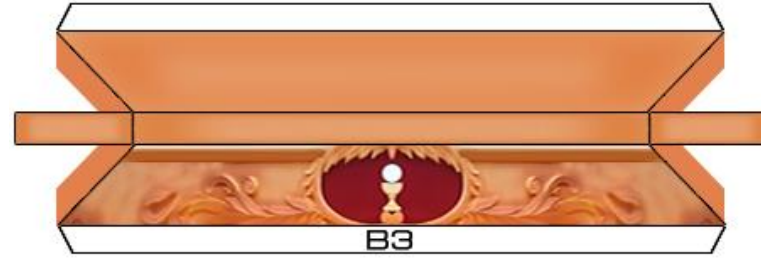
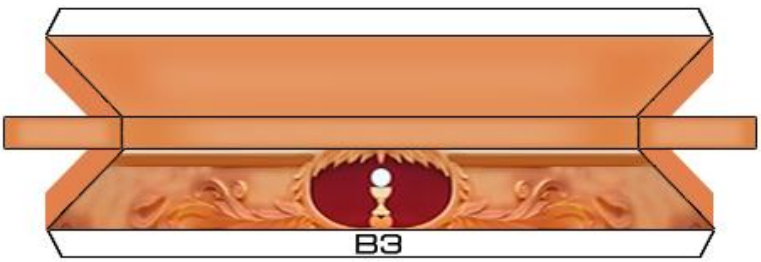
A3

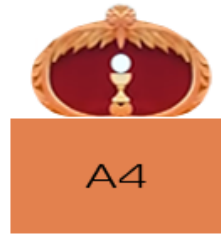
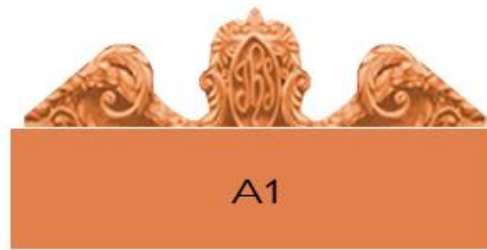
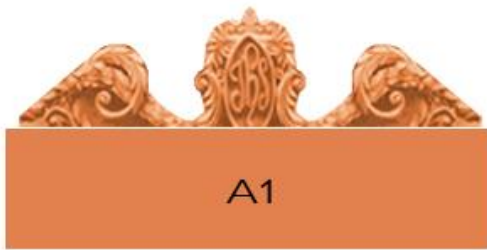


1. Doblar por la mitad y pegar (usar contorno negro)
2. Plegar en las líneas amarillas
3. Enrollar el sobrante para formar el pergamino

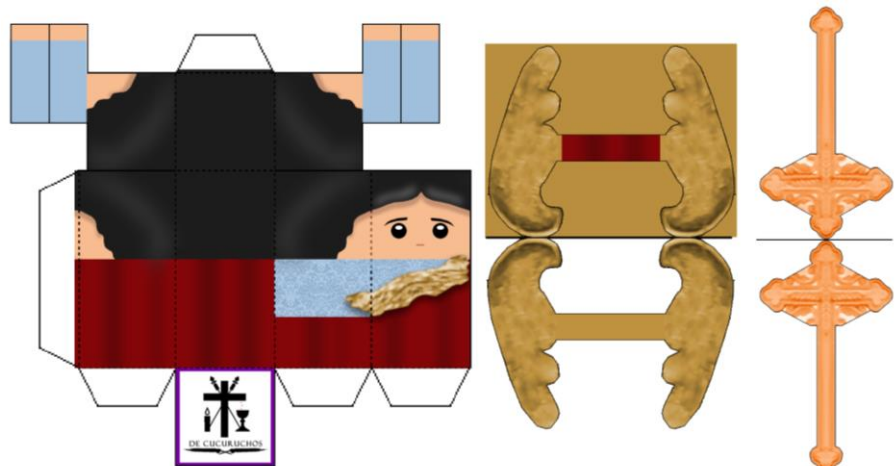
## Resplandor



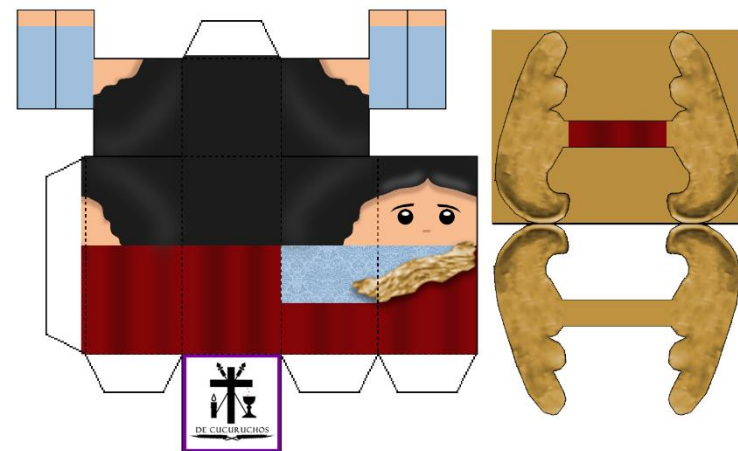


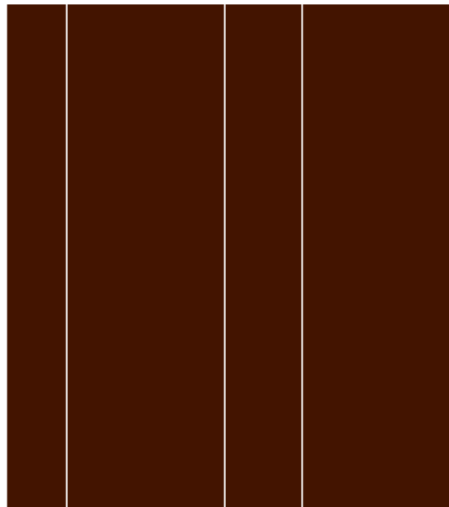


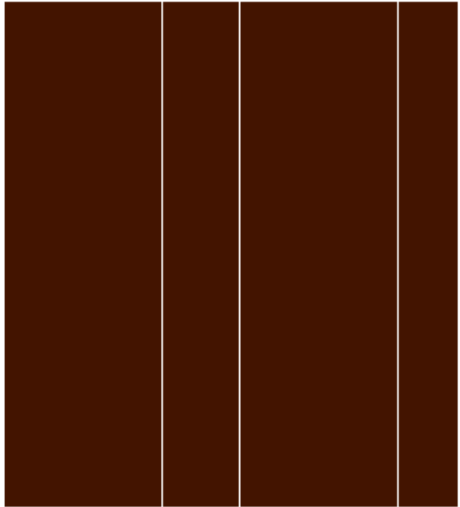
F1



F2

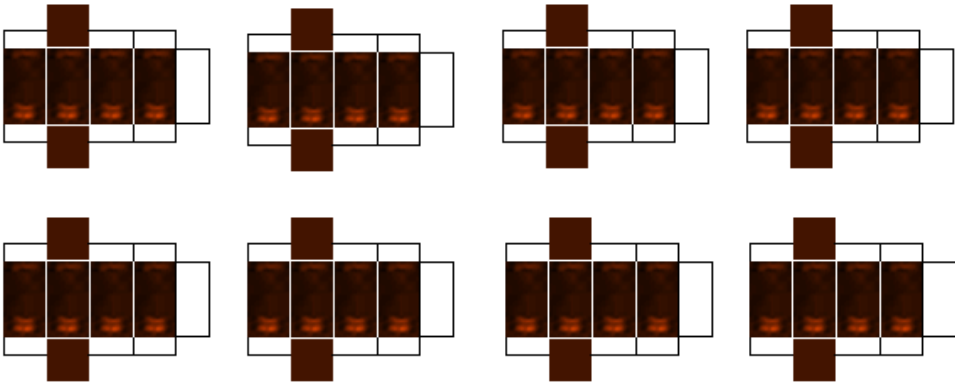








COLUMNAS ANDA FRENTE/PARTE POSTERIOR



# PEDESTALES (EXTRA)

